

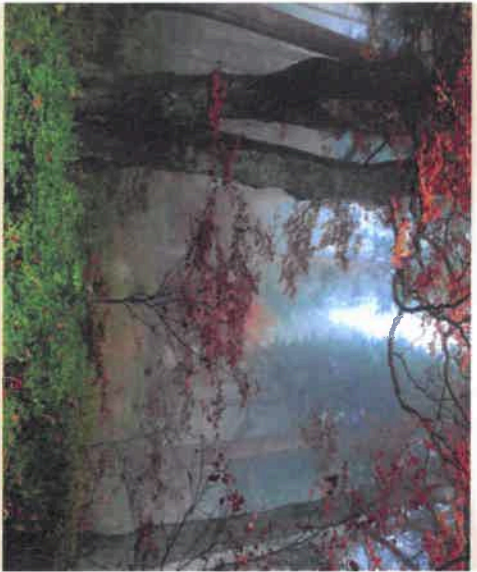
# MEDVĚD HNĚDÝ

(*Ursus arctos*)



**Zahřívání**  
 Při zahřívání se tělo ohřívá, což umožňuje přežít v zimě. Tento proces je řízen hypothálamem v mozku, který udržuje tělesnou teplotu konstantní. Při zahřívání se tělo ohřívá, což umožňuje přežít v zimě. Tento proces je řízen hypothálamem v mozku, který udržuje tělesnou teplotu konstantní.

**Děložní medvědí kůže**  
 Děložní medvědí kůže je velmi silná a odolná. Její struktura umožňuje medvědu přežít v zimě. Tato kůže je řízena hypothálamem v mozku, který udržuje tělesnou teplotu konstantní.

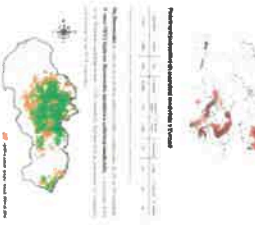


LESV  
 Přírodní památková území  
 Přírodní památková území  
 Přírodní památková území

Zahřívání část

# ROZŠÍŘENÍ A OCHRANA MEDVĚDA

**Rozšíření medvěda hnědého**  
 Medvěd hnědý je rozšířen v celém světě. Jeho rozšíření je řízeno hypothálamem v mozku, který udržuje tělesnou teplotu konstantní.



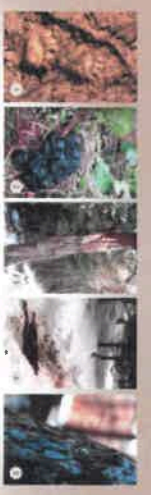
**Ochrana medvěda**  
 Ochrana medvěda je řízena hypothálamem v mozku, který udržuje tělesnou teplotu konstantní. Tato ochrana je řízena hypothálamem v mozku, který udržuje tělesnou teplotu konstantní.



LESV  
 Přírodní památková území  
 Přírodní památková území  
 Přírodní památková území

Zahřívání část

# POBYTOVÉ ZNAKY MEDVĚDA



**POBYTOVÉ ZNAKY**  
 Pobytové znaky medvěda jsou velmi důležité pro jeho přežití. Tyto znaky jsou řízeny hypothálamem v mozku, který udržuje tělesnou teplotu konstantní.



LESV  
 Přírodní památková území  
 Přírodní památková území  
 Přírodní památková území

Zahřívání část

15.



# ŽIVOT MEDVĚDA



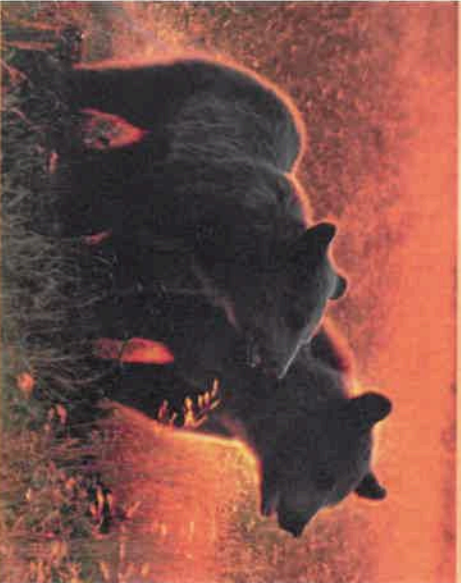
## Společná šelma

Společná šelma je nejčastěji se vyskytující druh medvěda v České republice. Její tělo je dlouhé až 2,5 metru a váha může dosáhnout až 400 kilogramů. Žije v lesích a na okraji lesů, kde se živí především ovocem, kořalkami a zelenými rostlinami. Je velmi inteligentní a schopný se přizpůsobit různým životním podmínkám.



## Medvědičtění

Medvědičtění je specifický způsob komunikace medvědů. Každý medvěd má svůj vlastní hlas, který používá k vyjádření různých emocí a potřeb. Mezi tyto zvuky patří řev, vzdechy, šumění a různé druhy štěkání. Tyto zvuky jsou důležitou součástí jejich sociálního života.



zateřlovaná část

# ŽIVOT MEDVĚDA



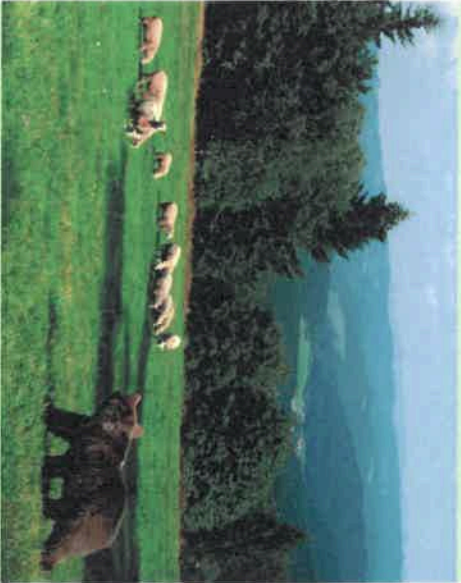
## Medvědi

Medvědi jsou velice inteligentní a schopní se přizpůsobit různým životním podmínkám. Jsou velmi silní a mají schopnost chodit na zadních nohách. Jejich tělo je vybaveno silnými svaly a kostmi, které jim umožňují přežít v divočině. Medvědi jsou také velmi odolní vůči chladu a mrazu.

Medvědi žijí v lesích a na okraji lesů, kde se živí především ovocem, kořalkami a zelenými rostlinami. Jsou velmi inteligentní a schopní se přizpůsobit různým životním podmínkám. Medvědi jsou také velmi odolní vůči chladu a mrazu.

## Člověk a medvědi

Člověk a medvědi mají dlouhou historii soužití. Medvědi byli často loveni pro jejich kůži a kosti. V současnosti jsou medvědi chráněni a jejich lovení je zakázáno. Člověk by se měl vyvarovat setkání s medvědem a pokud k němu dojde, měl by se chovat klidně a nepanikařit.



zateřlovaná část

# MEDVĚDÍ ROK



Medvědí rok je speciální akce, která má za cíl zvýšit povědomí o medvědech a jejich životním stylu. Akce zahrnuje různé akce, jako jsou výstavy, přednášky a koncerty. Medvědí rok je také příležitostí k tomu, aby lidé mohli seznámit se s medvědy zblízka a dozvědět se více o jejich životě.



zateřlovaná část

Handwritten signature or mark.